

neomark

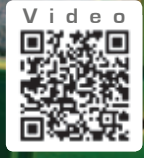
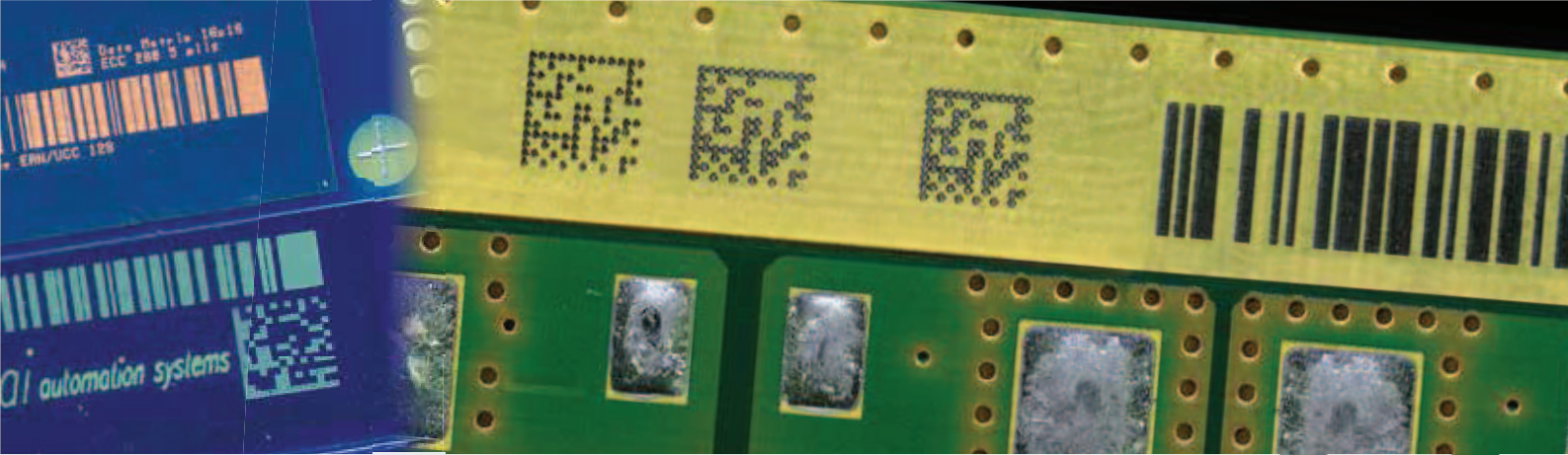
neomark twin

Ideales Markierungssystem für EMS (Dienstleister), die zwei, z.B. Nd:YAG und CO₂, LASERquellen in einem System benötigen. Geeignet für mittlerer Stückzahlen.

Die beiden LASERquellen können bei der Anfertigung oder nach Bedarf nachträglich installiert werden, somit ist bei der Beauftragung keine endgültige Entscheidung erforderlich.

Die TWIN-Architektur erlaubt es, auf einem Produkt in einem Arbeitsschritt z.B. mit CO₂ und Nd:YAG zu markieren [z.B. Beschriftung auf der Leiterplatte und Markierung auf dem Stecker oder Kunststoffgehäuse].

	YAG	CO ₂
ABMESSUNGEN	L 1.000 - B 1.660 - H 1.880 mm	
GEWICHT	≈ 900 Kg	
ARBEITSBEREICH	480 x 480 mm	
SICHERHEITSKLASSE	KLASSE 1 (EN60825-1)	
ZUGANG ZUM ARBEITSBEREICH	Fronttür mit optischem Filter	
LASERLEISTUNG	20 W	30 W
LASER SPOT	100 µm (3.94 mils)	130 µm (5.11 mils)
SCHNITTSTELLE MENSCH/MASCHINE	PC mit LCD-Monitor und Tastatur. Konsole mit konfigurierbaren Drucktastern.	
SYSTEMVERWALTUNGSSOFTWARE	Einfache und grafische Darstellung, mit dem Betriebssystem verbunden, Beschriftung und Produktionsdaten werden dargestellt.	
KONFIGURATION	<ul style="list-style-type: none"> • Visionsystem zur Qualitätsprüfung der Markierung und Lagekontrolle 	
OPTIONEN	<ul style="list-style-type: none"> • Absaugung mit aktiv Kohlefilter • automatisches (in-line) Be-/Entlade- System • Auslesen der ID und laden der entsprechenden Markierungskonfiguration • DB-Verbindung 	



Nd:YAG
Kupferabdeckung



CO₂
Farbumschlag

