

Technische Thermoformteile

V. Winterhoff

Geschäftsführer

Tel.: +49 (0) 44 31 895 – 23

formteile@grashorn-plastics.de

D. Mucker

Vertrieb

Tel.: +49 (0) 44 31 895 – 38

formteile@grashorn-plastics.de

Grashorn & Co. GmbH
Stanzwerk Pilz GmbH & Co. KG
Bargloyer Straße 5
D-27793 Wildeshausen

Tel: +49 (0) 4431 895-0

Fax: +49 (0) 4431 895-99

www.grashorn-plastics.de

info@grashorn-plastics.de



Übersicht

- Einführung
- Beispiele
 - ↳ Kabinendach
 - ↳ B-Säule Kabine
 - ↳ Innenverkleidung Kabine
 - ↳ Allgemeine Artikel
- Umsetzung

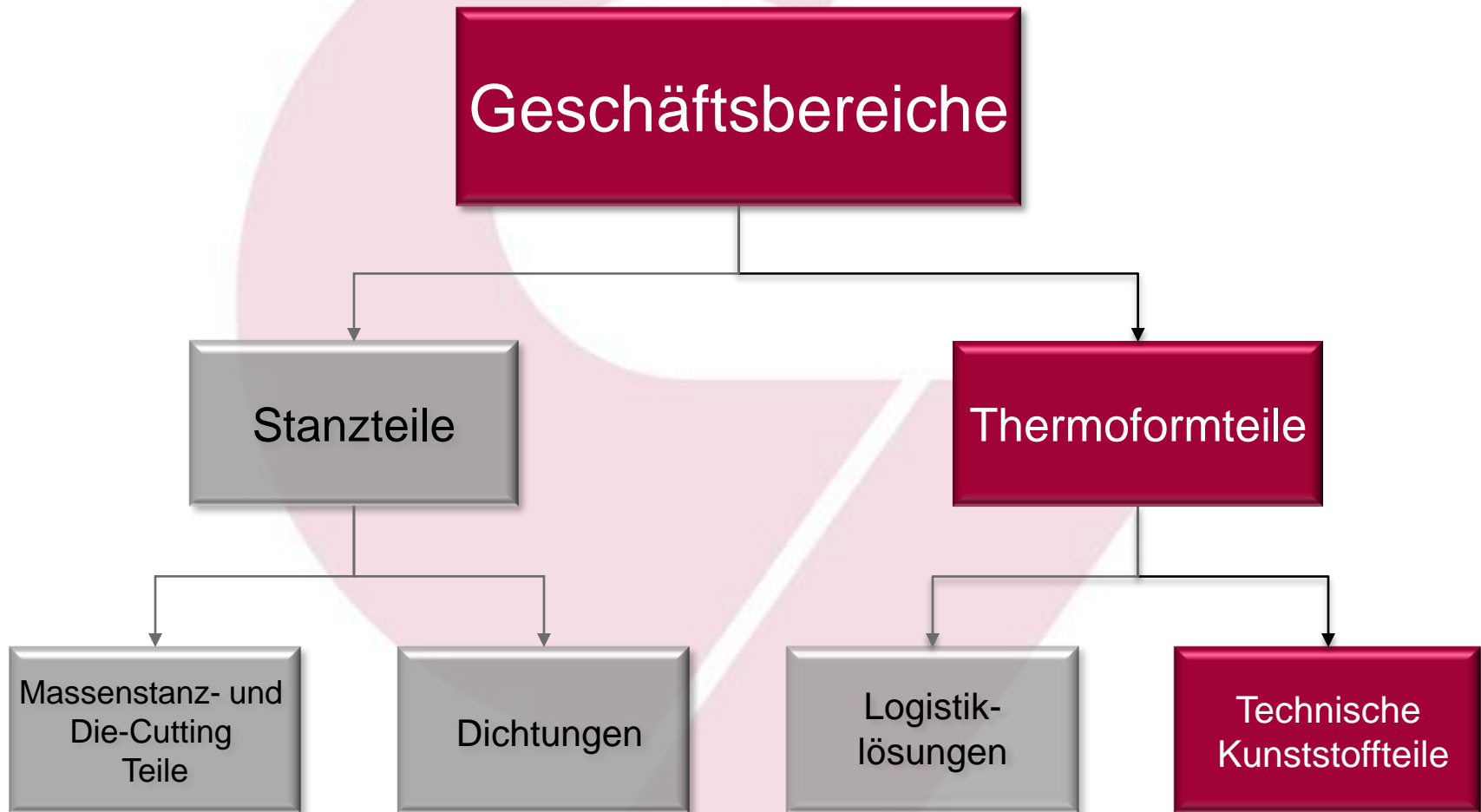
Das Unternehmen

- ☞ seit Jahrzehnten intelligenter und flexibler Partner der Automobilindustrie für technische Kunststoffteile
- ☞ Hersteller von Präzisionsthermoformteilen - dank Know-how und modernster Fertigungsmethoden
- ☞ zuverlässiger Partner für individuelle Lösungen, vom KMU bis zum Großkonzern



Standort	Wildeshausen (Niedersachsen)
gegründet	1930
Gesellschaftsform	GmbH
Mitarbeiter	~ 60
Betriebsfläche	~ 25.500 m ²
Brutto-Geschossfläche	~ 10.000 m ²

Geschäftsbereiche



...was uns ausmacht

- ☞ hochwertige Verkleidungsteile, insbesondere für kleine und mittlere Losgrößen, können wir speziell im Thermoformverfahren effizient herstellen
- ☞ die Möglichkeit, individuelle Anforderungen an Material und Kontur mit geringen Werkzeuginvestitionen umzusetzen
- ☞ spezifische Lösungen werden in enger Kooperation mit unseren Kunden umgesetzt



Unsere Präzision in der Kunststoffverarbeitung und unsere ausgezeichnete Qualität wird auch durch die folgenden Zertifikate belegt.



DIN EN ISO 9001

- ☞ zertifiziert seit 1997
- ☞ jährlich bestätigt



Ford Q1-Award

Unser Anspruch

Materialien

- schlagzähe und UV-beständige Materialien für den Außeneinsatz

Konturen

- 3-dimensional

Gewichte

- geringes Gewicht der Bauteile

Maße

- angepasst an den jeweiligen Einsatzbereich

Präzision

- dank eigenem Werkzeugbau und einem etablierten Qualitätsmanagement

Stabilität

- durch Sandwichbauweise hohe Stabilität möglich

System

- Kundenspezifische Entwicklung

Beispiel Kabinendach

Kabinenteile für Baumaschinen/ Sonderfahrzeuge

☞ Außenteile

RAL - Farbton

ABS / PMMA

ABS / ASA

☞ coextrudiert

☞ UV - stabil



Beispiel B-Säulenverkleidung



Kabinenteile für Baumaschinen/ Sonderfahrzeuge

☞ Außenteile

RAL - Farbton

ABS / PMMA

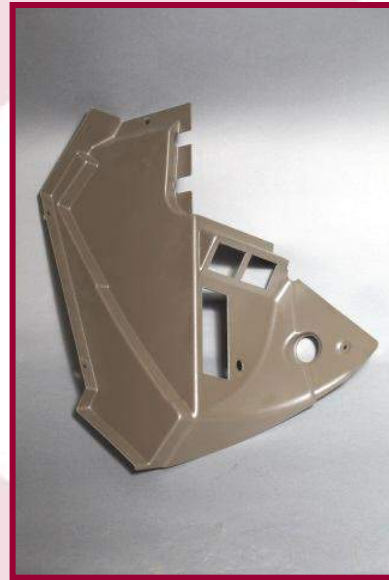
ABS / ASA

☞ UV - stabil

☞ coextrudiert



Beispiel für Innenverkleidungen



Verkleidung / Ablage

- ↪ **Innenteile**
 RAL - Farbton
 Material ABS

- ↪ **Innenteile**
 Anspruchsvolles
 Oberflächenfinish durch
 hochwertige Narbung

- ↪ **antistatisch**

- ↪ **3 - dimensional**



Beispiele allgemein



Lüftungsgitter aus ABS/ASA
UV - stabil



Verkleidung für Transportsystem aus PP
schwer entflammbar

Verkleidung für
Maschinenbau
aus PC
mit Narbung



Verkleidung für Maschinenbau aus PE
mit Narbung



Verkleidung für Maschinenbau aus PC
mit Narbung



Luffführung aus ABS/PMMA
UV - stabil

Unser Weg zu einer gemeinsamen Lösung



Als strategischer Partner in der Entwicklung und Fertigung setzen wir unser Know-how gewinnbringend für unsere Partner ein!

Vielen Dank für Ihre Aufmerksamkeit!

Grashorn & Co. GmbH
Stanzwerk Pilz GmbH & Co. KG
Bargloyer Straße 5
D-27793 Wildeshausen

Tel: +49 (0) 4431 895-0
Fax: +49 (0) 4431 895-99
www.grashorn-plastics.de
info@grashorn-plastics.de

