

Erfolge ziehen Kreise



iEH

Produkte

Dienstleistungen

ABUS -
Sicherheitstechnik

Hotline

Kontakt

Download



wie unsere Kommunikationslösungen

"ALLES SOLLTE SO EINFACH WIE MÖGLICH GEMACHT WERDEN. ABER NICHT EINFACHER."

Albert Einstein

Wir bringen es auf den 
Ingenieurbüro für TK - und IT-Lösungen

- Planung und Beratung von Tk-Systemen und Applikationen
- Kommunikationslösungen für Alten- und Pflegeheime
- Produkte: Tk-Anlagen und Peripherie
- EDV Sachverständiger im VSD e.V.
- Hotline-Service



Ingenieurbüro für TK- und IT-Lösungen

Bayreuther Straße 55
91338 Igensdorf
Telefon: 09192 / 9258-0
Telefax: 09192 / 9258-58

Internet: www.ieh-direkt.com
Email: info@ieh-direkt.com

© 1999 - 2013 by iEH GmbH

Wer wir sind

Unsere Produktreihe deckt die folgenden Bereiche ab:

- ✓ **TK- und IT-Systeme**
- ✓ **Anrufverteilung**
- ✓ **Gesprächsdatenmanagement**
- ✓ **Langzeitgesprächsaufzeichnung**
- ✓ **Kommunikationslösungen für Senioren- und Pflegeheime, Notruftechnik**
- ✓ **Personenschutz**
- ✓ **Fachhändler für ABUS-Sicherheitstechnik**

Mit unserem **CallRaw3** erhalten Sie ein flexibles Software-System zur automatisierten **Anruf-Verteilung**. Er dient z.B. als zentrale Schaltstelle in unserem **SecuPlus-Notrufsystem**

Der **CallMaster** ist unsere Lösung für Gesprächsdatenmanagement und -auswertung: **Erstellen von Reports und Abrechnungen, Check in/ Check out-Funktion, Einstellen von Verbindungsberechtigungen**. Er ist auch für **vernetzte TK-Anlagen** und damit auf ein System mit verschiedenen Standorten einsetzbar.

Der **CR3 Phonerecorder** ist ein Langzeit-**Sprachaufzeichnungssystem** zum Anschluß an der Tk-Anlage..

Im Bereich **Notruftechnik** finden Sie alles, was zum Erfassen, Übermitteln und Auswerten von eingehenden Notrufen z.B. in Einrichtungen des Betreuten Wohnens, in Altenpflegeheimen oder Krankenhäusern erforderlich ist.

Im Bereich **Personenschutz** bieten wir Ihnen einmal ein System zum aktiven bzw. passiven Schutz von Personal oder Patienten bzw. demenzen, kranken oder behinderten Personen sowie ein **Lifechecksystem** an, das zur Vitalitätskontrolle in Seniorenheimen oder Einrichtungen des Betreuten Wohnens eingesetzt werden kann.

Wir sind Fachhändler für die **ABUS-Sicherheitstechnik**.

Zusätzlich und ergänzend zu unserer Produktreihe bieten wir folgende Dienstleistungen an:

- ✓ **Beratung, Projektierung und Projektbegleitung**
- ✓ **Ansageproduktion**
- ✓ **Sachverständigen-Gutachten**
- ✓ **Hotline**

Für alle unsere Produkte bieten wir Ihnen **umfassende Projektbegleitung und Beratung** an. Wir helfen Ihnen, eine genau auf Ihre Bedürfnisse zugeschnittene Lösung zu finden. Sprechen Sie uns an!

Mit unserer **Ansageproduktion** bieten wir Ihnen die Möglichkeit, entweder aus vorgefertigten Bausteinen sich selbst ein Ansage und/oder Musikeinspielung auszuwählen, oder Sie teilen uns Ihre Wünsche mit und wir setzen Sie um.

Unser **unabhängiger Sachverständige** Herr Erwin Haußmann erstellt für Sie alle Arten von Gutachten in den Bereichen Tk-Anlagen, EDV und verwandten Gebieten.

Eine **Störungs- und Servicehotline** steht Ihnen werktags von 09:00 bis 16:00 Uhr kostenpflichtig zur Verfügung. Bei Serviceverträgen werden kundenindividuelle Servicehotlines eingerichtet.

Wohnwert und Sicherheit haben einen Namen: **SecuPlus Tk-Notrufanlage**

Wir bringen Ihre Zielsetzungen und die Interessen Ihrer Kunden zusammen:

Sie sind Betreiber oder Planer eines Objektes, das speziell für ältere, oder behinderte Menschen in verschiedenen abgestuften Lebenssituationen konzipiert ist. Sie wissen, dass dafür heute eine moderne, flexible Telefon- und Notrufanlage unabdingbar ist, wenn eine Profilierung gegenüber den Mitbewerbern und eine dauerhafte Position am Markt erreicht werden soll. Und Sie wissen, dass der daraus resultierende wirtschaftliche Erfolg auch von einem günstigen Preis-Nutzen-Verhältnis abhängt. Dann sollten die folgenden Zeilen Sie interessieren:

Als fachlich ausgewiesenes Unternehmen für Telekommunikation haben wir **mit langjähriger Praxiserfahrung** Anwendungsmodelle entwickelt, die jeweils individuell nach Ihren Anforderungen und dem tatsächlichen Bedarf zugeschnitten werden. Für Objekte ab 20 Zimmer erarbeiten wir gemeinsam mit Ihnen kostenorientierte Systemlösungen, die exakt das gewünschte Leistungspaket abdecken.

Klarheit in der Vielfalt zu schaffen, ist unser erstes Ziel. Neueste Technologie macht vieles möglich. Nicht alles ist sinnvoll, manches allerdings sollte man erst einmal kennen lernen. Von uns bekommen Sie auf jeden Fall nur das, was Sie wirklich brauchen, gut beraten, denn die Auswahl ist groß.

Hier einige Beispiele für unsere Standards und darüber hinaus:

- ✓ Die Notrufanlage kann in Kombination mit einer modernen Telefonanlage oder als eigenes System installiert werden.
- ✓ Der Notruf kann an mehreren Stellen über Telefon, Ruftaste oder Zugtaster, zum Beispiel in der Nasszelle, erfolgen. Ein Absetzen des Notrufs ist in fast allen erdenklichen Fällen gewährleistet.
- ✓ Das Pflegepersonal ist z. B. über Mobiltelefon oder Pager erreichbar.
- ✓ Das Display im Mobilteil zeigt Klartext. Das heißt, sofortige Identifikation ohne mögliche Missverständnisse bei Rückfragen.
- ✓ Zusätzlich sind unter anderem eine Verknüpfung mit einer Torüberwachung oder eine Störungsmeldung bei Ausfall von Heizung oder Fahrstuhl möglich.
- ✓ Lückenlose Protokollierung jedes Vorgangs mit der Dokumentation von Art, Ort und Zeit.
- ✓ Unsere vorgestellten Lösungen erfüllen selbstverständlich die Richtlinien der Heimmindestbauverordnung

Mit uns haben Sie nur noch einen Ansprechpartner. Bisherige Fehlerquellen sind minimiert und es bewegt sich alles in einem System.

Im folgenden geben wir Ihnen anhand zweier Beispiele einen Überblick über unser Notrufsystem:
Ausführliche Informationen hierzu finden Sie auf unserer Homepage in der Rubrik Produkte/Notruftechnik

Das Notrufsystem Anna:

- ✓ Das Notrufsystem Anna ist ein sehr flexibles, auf individuelle Bedürfnisse anpassbares Notrufgerät mit vielen Erweiterungs- und Anschlussmöglichkeiten. So können Notrufe beispielsweise über den mitgelieferten Funkfinger oder auch drahtgebunden über einen Zugtaster ausgelöst werden, aber auch direkt am Gerät.
- ✓ Selbst (Funk)Rauchmelder oder Bewegungsmelder können als Alarmgeber dienen.
- ✓ Es sind bis zu 16 Notrufgeber über Funk anschließbar.
- ✓ Eine Kommunikation mit dem Bewohner ist über die integrierte Freisprecheinrichtung möglich.
- ✓ Steuerung der roten und grünen Lampe - z.B. in Türsignalschildern - möglich
- ✓ Anerkanntes Pflegehilfsmittel.

Das Notruftelefon Ergo-Plus:

- ✓ Ergo-Plus ist ein seniorengerechtes Telefon, das zusätzlich mit Notruffunktionen ausgestattet ist
- ✓ Es ist mit einer Lauthör- und Freisprecheinrichtung ausgestattet, die durch einen ausgelösten Notruf freigegeben wird
- ✓ Die Notrufauslösung (durch eine Taste am Gerät oder auch durch anschließbare Geber) ist unabhängig vom eigentlichen Telefon und belegt nicht die a/b-Schnittstelle
- ✓ Die Lautstärke von Tonruf, Lautsprecher und Hörer kann individuell eingestellt werden
- ✓ Zur Erhöhung der Betriebssicherheit erfolgt die Stromversorgung mittels der zentralen Secutel Stromversorgung (24 Volt). Sie ist bei Bedarf aber auch über ein Steckernetzgerät möglich

Beide Geräte können miteinander kombiniert werden, dadurch kann ein Anschluss als Notruf- und Telefonanschluss genutzt werden. Die Geräte sind für den Betrieb an Telefonanlagen und normalen (Haupt)Anschlüssen ausgelegt.

Unsere Notrufgeber, wie Funkfinger, Birnentaster usw. können an beide Geräte angeschlossen werden. Eine Auswahl mit ausführlichen Beschreibungen finden Sie auf unserer Homepage in der Rubrik Produkte/Notruftechnik/Zubehör



Funkheimrauchmelder



Funk-IR-Detektor



Funkfinger

Anna
Zimmer-
Notrufzentralstation



einzeln oder kombiniert



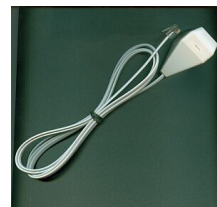
Ergo-Plus
Telefon mit
Notruffunktionen



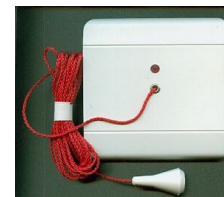
Bettenbediengerät **BG**



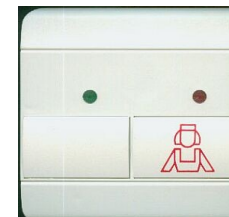
Pneumatischer Taster **PT**



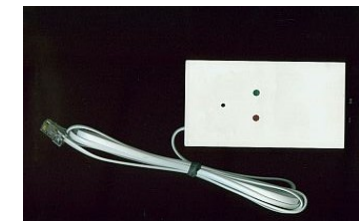
Birnentaster **BT**



Zugschalter **ZT**



Ruf- und Abstellschalter **RAT**



Akkustikschalter **AS**

Notruftechnik:
Funk- und drahtgebundene Notrufgeber für Wohnerräumlichkeiten

Nachdem wir Ihnen soeben einen Überblick über die Ausstattungsmöglichkeiten der Wohnräume mit den entsprechenden Elementen unserer Notruftechnik gegeben haben, erhalten Sie im folgenden Informationen darüber, welche weiteren Produkte wir Ihnen für ein vollständiges Notrufsystem anbieten können.

Sie werden, beispielsweise wenn Sie Betreiber einer Einrichtung für Betreutes Wohnen oder eines Altenheims sind, nicht alle Komponenten, benötigen, die Sie auf dem nächsten Schaubild sehen; so etwa die Schnittstelle für das Schwesternrufsystem. Wie gesagt, **die Projektierung übernehmen wir für Sie.**

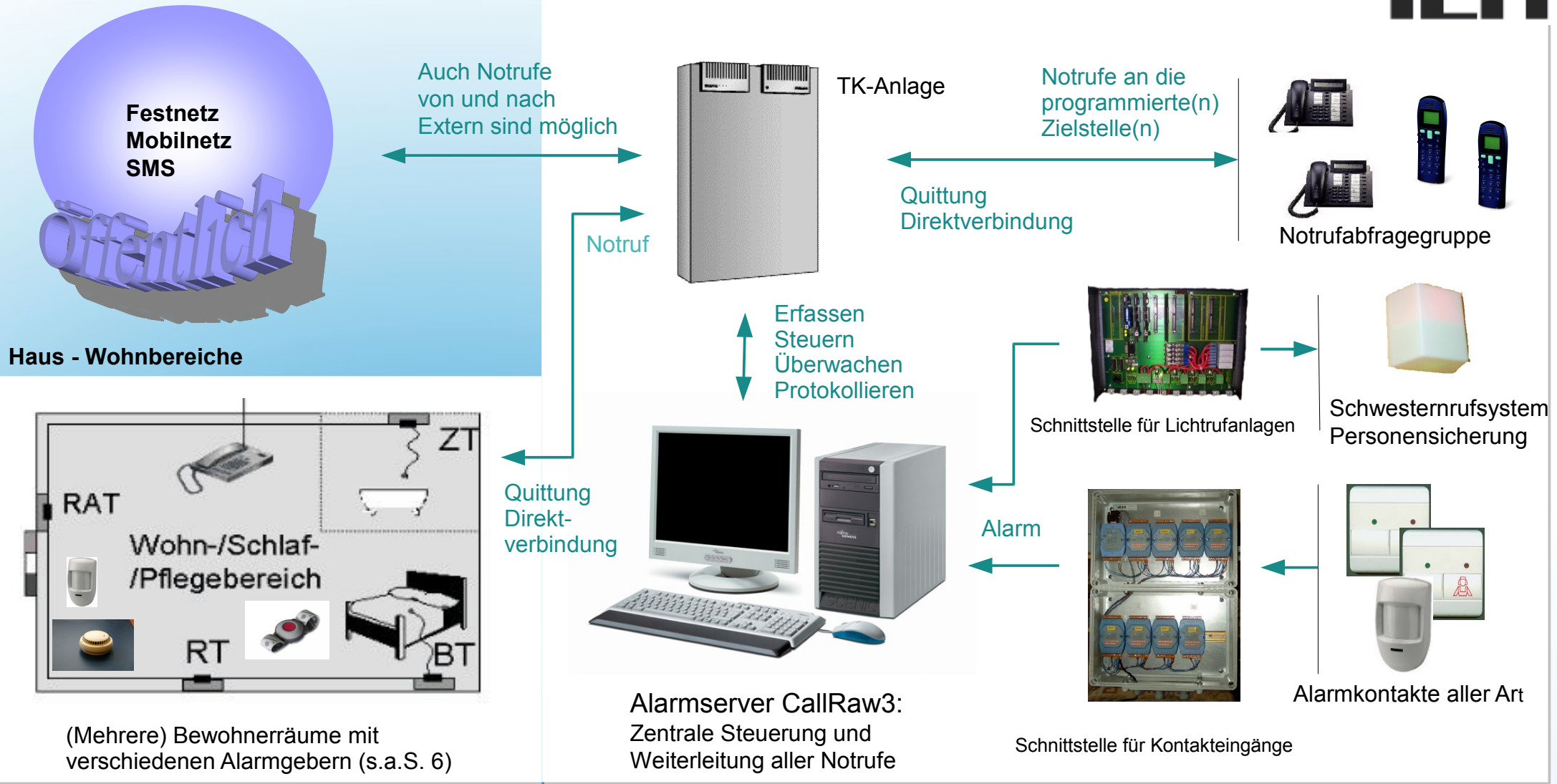
Zentrale Schaltstelle für alle eingehenden Notrufe und Alarmsignale ist unser intelligentes Alarmserver-System **CallRaw3**. Es ist für die Erfassung, Weiterleitung und Protokollierung der eingehenden Notrufe zuständig. Diese werden PC-gesteuert an den momentan nach Abteilung bzw. Station und Dienstplan zuständigen Mitarbeiter vermittelt. Die Anrufe können dabei an Nebenstellen innerhalb einer Telefonanlage - auch Mobilteile - oder sogar an externe (Mobil-) Rufnummern vermittelt werden.

Leistungsmerkmale:

- ✓ Notrufweiterleitung nach Schicht- oder Dienstplan.
- ✓ Alle Einstellungen können flexibel, den Gegebenheiten Ihres Hauses angepasst, über ein benutzerfreundliches Interface programmiert werden
- ✓ Lückenlose Protokollierung
- ✓ Notrufwiederholung (Eskalierung) abhängig von der Tageszeit und/oder Schichtplänen
- ✓ Optional Beruhigungsansage
- ✓ Einbindung von Externen (Dienstleistern oder Mitarbeitern), z.B. über das Festnetz oder auch über Mobilfunk und SMS ist problemlos möglich
- ✓ Darüberhinaus können Sie alle relevanten Ereignisse, wie eingehende Notrufe usw. am Bildschirm verfolgen

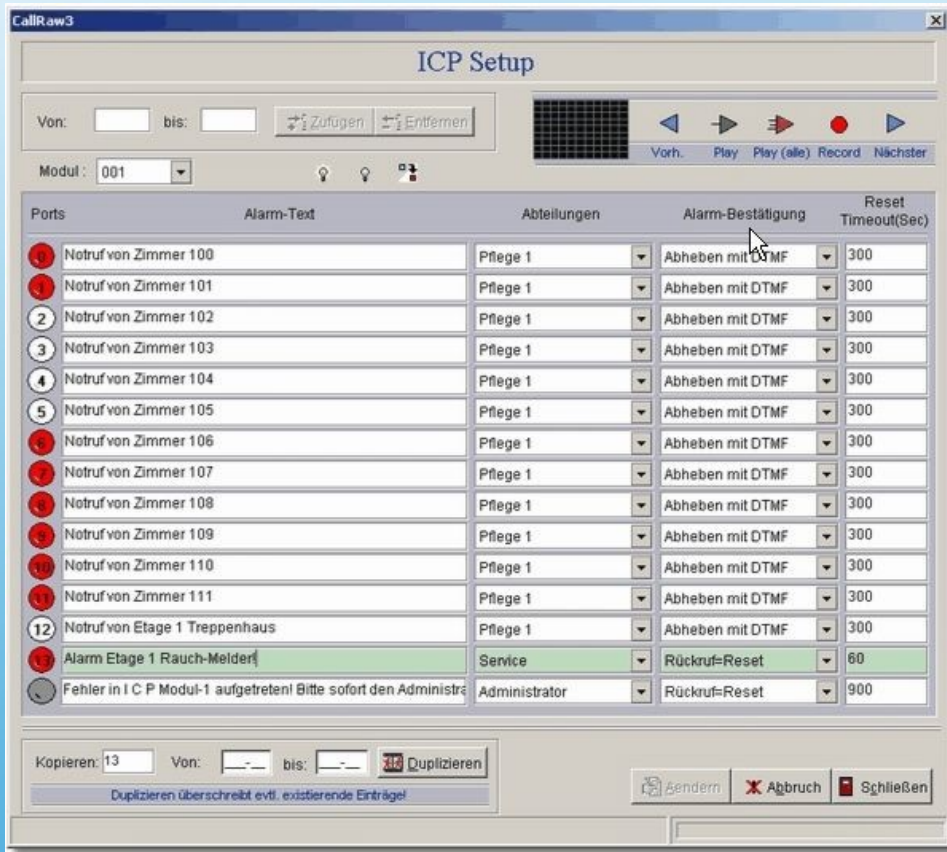
Auf Seite 9 sind zur Veranschaulichung exemplarisch zwei Masken der Software dargestellt

Haus - Systemlandschaft



Notruftechnik:
Steuerung, Auswertung und Protokollierung durch den Alarmserver

Im CallRaw3 werden die Parameter für die Notrufverarbeitung und -weiterleitung programmiert
 Zusätzlich gibt es verschiedene Überwachungsmöglichkeiten
 Hier beispielhaft 2 Bildschirmfotos unserer Software:



Notruftechnik:
 User Interface: Programmierung und Überwachung im Alarmserver