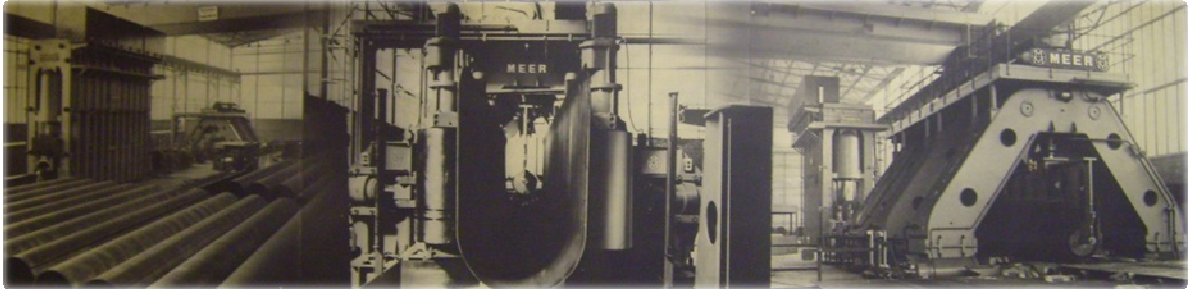


**Ihr Spezialist für**  
**Produktentwicklung**  
**und**  
**Maschinenbau**



## Über uns



Mit fast 30-jähriger Erfahrung plant, fertigt und montiert ITWH Anlagen in den Bereichen der Fördertechnik, der Walzwerktechnik und des Sondermaschinenbaus. Unsere Kunden kommen aus den unterschiedlichsten Industriezweigen, wie z.B. der Automobil-, Luftfahrt- und Hüttenindustrie.

## Unsere Leistungen

- Entwicklung, Konstruktion, Simulation
- Projektierung, Prozess- und Anlagenplanung
- Teilefertigung, Schweißtechnik, Steuerungstechnik
- Montage, Inbetriebnahme, Instandsetzung
- Technische Dokumentationen

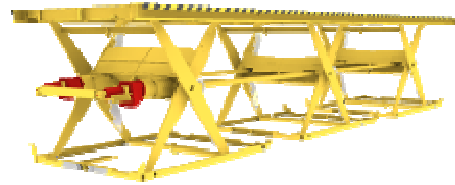


# Unsere Produkte

## Hebetechnik

---

- Scherenhubtische mit Riemenantrieb
- Scherenhubtische mit Spindelantrieb
- Scherenhubtische mit Hydraulikzylindern
- Hubgeräte
- Horizontale Teleskopförderer
- Exzenterhubtische
- Säulenheber
- Hubgehänge



## Fördertechnik

---

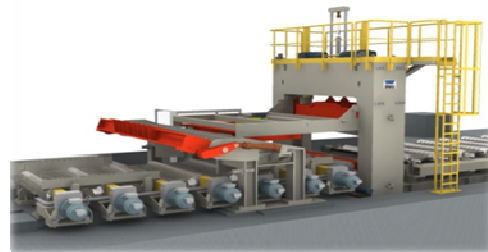


- Rollgänge
- Förderbänder
- Kettenförderer
- Schienengebundenen Fähren

## Walzwerktechnik

---

- Scheren
- Richtmaschinen
- Rollgänge
- Haspel / Wickelgeräte
- Kühlbetten
- Sicherheitseinrichtungen
- und vieles mehr...



## Sondermaschinenbau

---



- Drehantrieb für eine Sprühvergütungsanlage
- Stapelanlage für Regalprofile
- Werkzeugwechsellvorrichtungen
- und weitere Einrichtungen

## Unsere Dienstleistungen

Ob im Maschinenbau oder in der Produktentwicklung - wir unterstützen Sie in den Bereichen:

### Entwicklung, Konstruktion; Simulation

---

- Bauteilentwicklung (Kunststoff-, Blech- und Gussteile)
- Konzepterstellung/ Anlagenlayout/ Bauraumuntersuchung (Package)
- Simulationen/ Taktzeitanalysen/ Berechnungen
- 3D-Modellierung/ 2D-Fertigungszeichnungen/ Stücklisten

Als Dienstleistungsunternehmen entwickeln wir für Sie innovative Produkte bis hin zur Serienreife. Hierzu setzen wir auf modernste CAD-Technik wie z. B.: Inventor und AutoCAD.

### Fertigung, Montage und Inbetriebnahme

---

- Prototypenbau/ Einzelteilerfertigung/ Kleinserienfertigung
- Schweisskonstruktionen
- Montage und Inbetriebnahme

Bau, Lieferung, Montage und Inbetriebnahme von neuen Maschinen- und Anlagen gehören zu unserer Kernkompetenz. In Zusammenarbeit mit langjährigen Partnerunternehmen aus Osteuropa sind wir Ihr zuverlässiger Partner für Ihre Neuinvestition oder Modernisierung.

### Modernisierung und Instandsetzung

---

Komplette Modernisierungen, Ersatzteilservice, Wartung und Instandhaltung sowie Reparaturen vor Ort.

### Technische Dokumentationen

---

Unsere Leistungen:

- Betriebs- und Wartungsanleitungen
- Produkt- und Prozess FMEA's/ Gefahrenanalysen/ Risikobewertungen
- Lasten-/ Pflichtenhefterstellungen
- Anlagenbeschreibungen
- CE-Dokumentationen