

# Logistik Konzept **Klette**

Gesellschaft für Logistikplanung mbH

## Produktionslogistik

Der optimale Materialfluss,

ist wie eine grüne Welle für Ihr Unternehmen



[www.Logistikplanung.com](http://www.Logistikplanung.com)

## Optimierung ist ein entscheidendes Instrumentarium

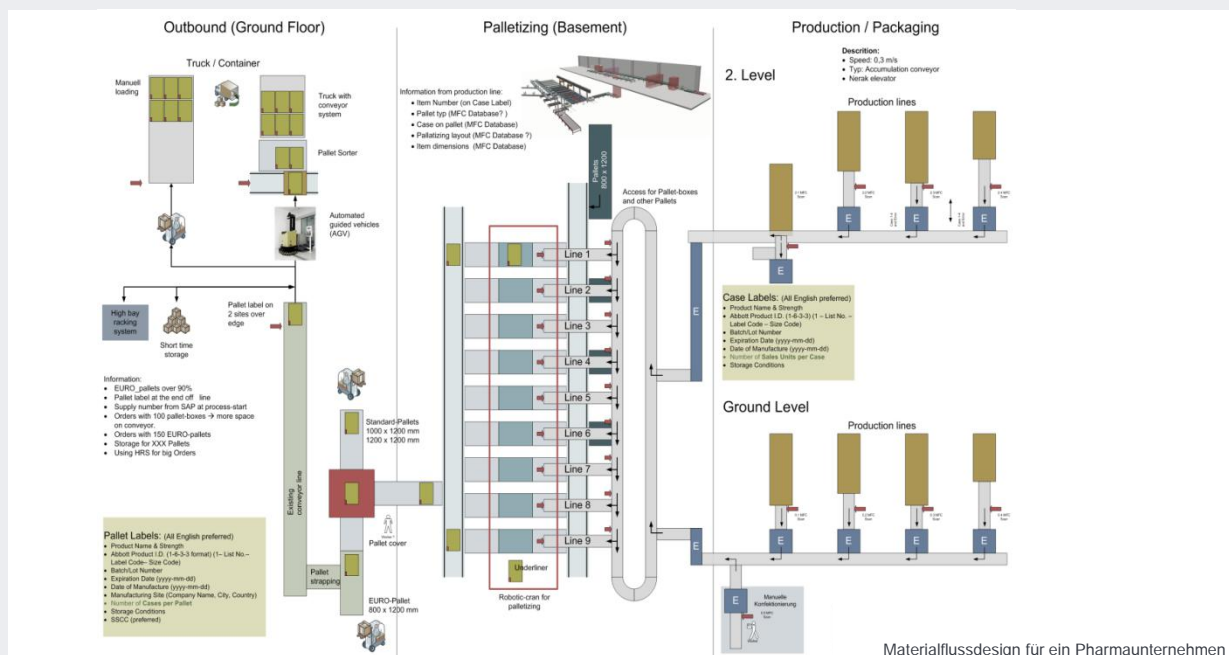
Supply Chain Management ist die bestmögliche Planung und Steuerung von Leistungsprozessen vom Auftragseingang über die Fertigungs- und Distributionsprozesse bis zur Auslieferung des Endproduktes beim Kunden.

Die Optimierung des SCM ist ein entscheidendes Instrumentarium wenn es darum geht, die Kosten zu senken und die Produktivität zu steigern. Hierbei sollten folgende Punkte beachtet werden:

- LKW-Flüsse sollten optimal verlaufen
- Berücksichtigung der Gesamtstruktur der Materialflüsse vom WE zum WA
- Der Materialfluss sollte dem Fertigungsfluss entsprechen
- Gleichartige Fertigungsprozesse sollten zusammengefasst werden

Nur unter Berücksichtigung aller Punkte erhält man minimale Logistikkosten, wobei bei der Optimierung nicht teilorientiert, nach einem Kriterium, sondern gesamtheitlich vorgegangen wird.

## Supply Chain Management



## Optimierung ist ein entscheidendes Instrumentarium

Die optimale Abstimmung aller notwendigen Informations- und Materialflüsse sowie Abläufe beginnt im Einzelunternehmen, macht aber nicht an den Betriebsgrenzen halt.

Der Schlüssel für die Optimierung ganzer Lieferketten und unternehmensübergreifender Supply Chains steckt darin, die unternehmenseigenen Grenzen zwischen den beteiligten Unternehmen bei der kundenorientierten Gestaltung der Supply Chain zunächst einmal zu "vergessen" und über die vollständige Logistikkette hinweg ein Gesamtoptimum anzustreben.

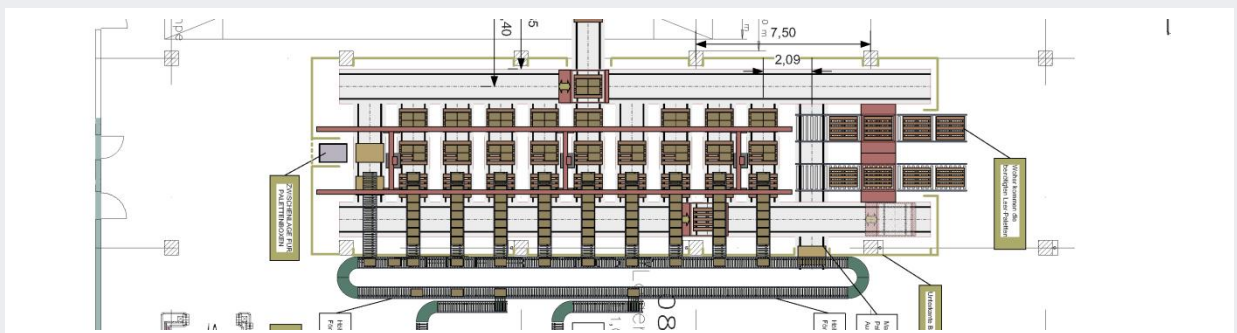


## Supply Chain Management

### Die Ziele von Supply Chain Management

Wenn Aufträge und Material tatsächlich durch Ihr Unternehmen fließen und nicht auf ihre Bearbeitung warten, wirkt sich dies äußerst positiv auf die Produktivität und die Motivation Ihrer Mitarbeiter aus.

Stellen Sie sich vor es gelingt Ihnen, die Prozesse in Ihrem Unternehmen und darüber hinaus zu optimieren. Überlegen Sie, welches Zeit- und Ertragspotenzial sich Ihnen erschließt!





**Logistik Konzept Klette**  
Gesellschaft für Logistikplanung mbH

Logistik Konzept Klette GmbH  
Haselweg 10  
32278 Kirchlengern

internet [www.logistik-conzept.de](http://www.logistik-conzept.de)  
eMail [info@logistik-conzept.de](mailto:info@logistik-conzept.de)

Telefon +49 (0) 5223 / 99 400- 0  
Telefax +49 (0) 5223 / 99 400- 20

© copyright by Logistik Konzept Klette GmbH  
all rights reserved