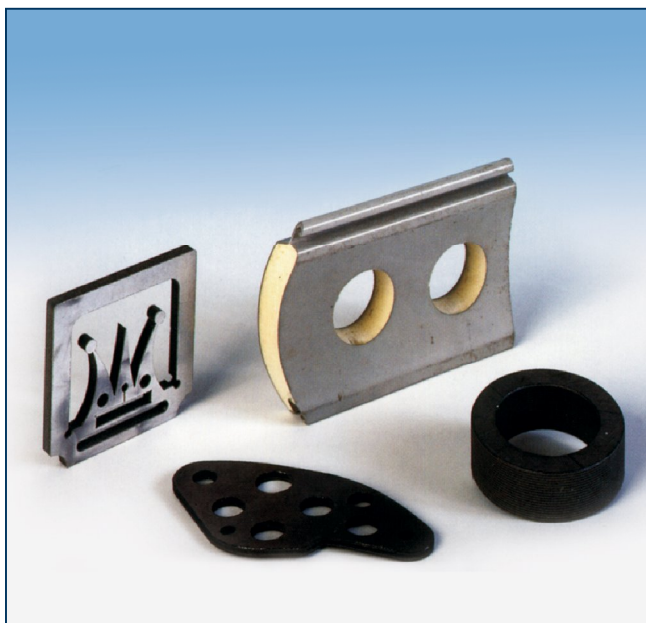


WASSERSTRAHLSCHNEIDEN

Die Technik des Wasserstrahlschneidens eignet sich insbesondere für die Bearbeitung von dickwandigen Metallen bis ca. 100 mm sowie zum Schneiden hitzeempfindlicher Materialien und Sonderwerkstoffe.

Mittels unserer Zweikopfanlagen und modernster Schwenkkopftechnologie schneiden wir für Sie Formate bis zu 4.000 mm x 2.000 mm. Um besonders harte Materialien präzise schneiden zu können, setzen wir ein Abrasiv ein. Dabei schneidet mit dem Wasserstrahl ein Schneidmittel mit hohem Druck durch den Werkstoff und erhöht die Schneidleistung des Wassers.



WASSERSTRAHLSCHNEIDEN

Ihre Vorteile:

- ✓ Schneiden von dickwandigen Metallen, hitzeempfindlichen Materialien (z.B. Acryl, Glas, Stein, Kunststoff) und Sonderwerkstoffen möglich
- ✓ Realisierung anspruchsvoller Konturen und mehrdimensionaler Formen
- ✓ staub-/gasfreie Schnitte
- ✓ erhöhte Schneidleistung durch Abrasivzusatz

Fertigungsmöglichkeiten:

Materialstärken: bis 100 mm
 Max. Abmessungen: 4.000 mm x 2.000 mm
 Strahl schwenkbar bis 9 Grad Schnittschräge